

SOS
CHEMISAGE



10 ans d'expérience

CURAGE, INSPECTION VIDÉO, DIAGNOSTIC, PLOMBERIE

QUI SOMMES NOUS ?



Nous sommes une entreprise spécialisée dans la réhabilitation de canalisations sans tranchées.

Nous travaillons avec les professionnels ainsi que les particuliers,
Nos experts interviennent sur tous types de réseaux, enterrés ou encastrés.

— QU'EST-CE QUE LE CHEMISAGE DE CANALISATION ?

Le chemisage est une technique innovante qui a pour objectif d'effectuer la remise en état les canalisations endommagées.

Il s'applique à tous types de réseaux d'évacuation et de matériaux. La plage de diamètres possibles à réhabiliter est de DN50 à DN400.

Idéal pour les réseaux défectueux, fissurés, perforés, légers déboitements, des dépôts tels que le calcaire ou les matières grasses, racines, et autre.

Cette technique permet de restaurer les réseaux d'eaux usées ou pluviales par la mise en place d'une gaine souple imprégnée de résine sans aucune ouverture ou démolition.

RÉPARATION SANS DESTRUCTION.

Notre solution est rapide, efficace dans la durée, écologique et surtout économique sans les inconvénients d'une intervention traditionnelle.

FAIBLE COÛT D'INTERVENTION

Grace à la simplicité de l'intervention et à l'absence de démolition, la réhabilitation de vos canalisations par la technique du chemisage peut vous faire économiser jusqu'à 50% du prix d'une intervention traditionnelle, pour une durée de vie supérieure à 50 ans.



LES ETAPES

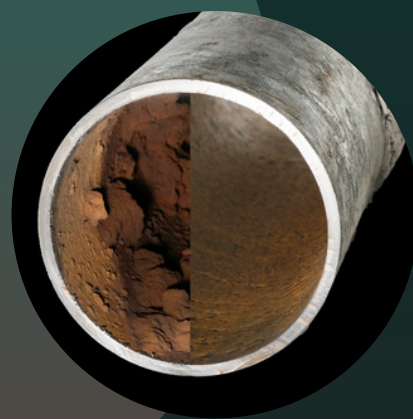
DE NOTRE PROCESSUS



ETAPE 1

INSPECTION CAMERA

Avant d'effectuer la réhabilitation, le travail commence par une inspection vidéo du réseau pour relever les conditions actuelles de la canalisation et détecter les anomalies à traiter, apportant un premier diagnostic.



ETAPE 2

CURAGE DE LA CANALISATION

Après analyse des réseaux, un nettoyage / curage haute pression ou mécanique est effectué, permettant la récupération du diamètre initial. L'étape de curage à sec permet donc un nettoyage complet de la canalisation qui sécurisera l'étanchéité et l'adhérence.

ETAPE 3



CONTROLE CAMERA

Une fois l'étape de nettoyage terminée, une vérification par caméra est effectuée afin de s'assurer de la propreté de la canalisation. De plus, il permet de finaliser la méthode et l'organisation du chemisage suivant les dernières découvertes après un nettoyage parfait.

ETAPE 4



CHEMISAGE

La gaine est imprégnée de la résine sur toute sa longueur à l'aide de la table d'imprégnation puis son installation est réalisée avec un tambour de réversion et de l'air comprimé

La gaine se met en place en étant reversée dans la canalisation et ensuite polymérisée. Le temps de polymérisation varie selon la technique et le type de résine utilisée.

ETAPE 5

INSPECTION FINALE

Une fois les travaux terminés, une inspection vidéo est réalisée pour confirmer la qualité de la réhabilitation et la mise en eau du réseau.



Notre savoir-faire à votre service

CONTACTS

52 rue d'Emerainville 77183 Croissy-Beaubourg



CONTACT@SOSCHEMISAGE.COM



06 50 00 53 04